

2023年9月1日

## お客さま本位の業務運営に関する取組状況および K P I 実績値の公表について

当 J A は、知多半島農業が持続的に発展し続けるよう農業支援・振興に取り組みとともに、組合員・地域社会と J A がつながり、必要とされ続ける組織となるよう、金融・共済・営農・生活等部門間連携による総合性を発揮した事業活動に取り組んでいます。

この取り組みのもと、2017年3月に金融庁より公表された「顧客本位の業務運営に関する原則」を採択するとともに、組合員・利用者の皆さまの安定的な資産形成に貢献するため、「お客さま本位の業務運営に関する取組方針」を制定し、今回その取組状況を公表いたします。

また、上記とあわせ「お客さま本位の良質な金融商品・サービスを提供する金融事業者をお客さまが選ぶ上で比較することのできる統一的な指標」（「比較可能な共通 K P I 」）も同時に公表いたします。

あいち知多農業協同組合

# I.取組状況

## 1 お客さまへの最適な商品提供 【原則2本文および(注)、原則3(注)、原則6本文および(注2、3)】

- 特定の投資運用会社に偏ることなく、社会情勢や手数料の水準等も踏まえたうえで、お客さまの多様なニーズにお応えできるものを選定しております。なお、当組合は、金融商品の組成に携わっておりません。

### <投資信託の取扱い商品ラインナップ(2023年3月末時点)>

カテゴリ	国内	海外
債券型	1 (前年度末：1)	5 (前年度末：5)
株式型	4 (前年度末：4)	6 (前年度末：6)
REIT型	2 (前年度末：2)	3 (前年度末：3)
バランス型	8 (前年度末：8)	

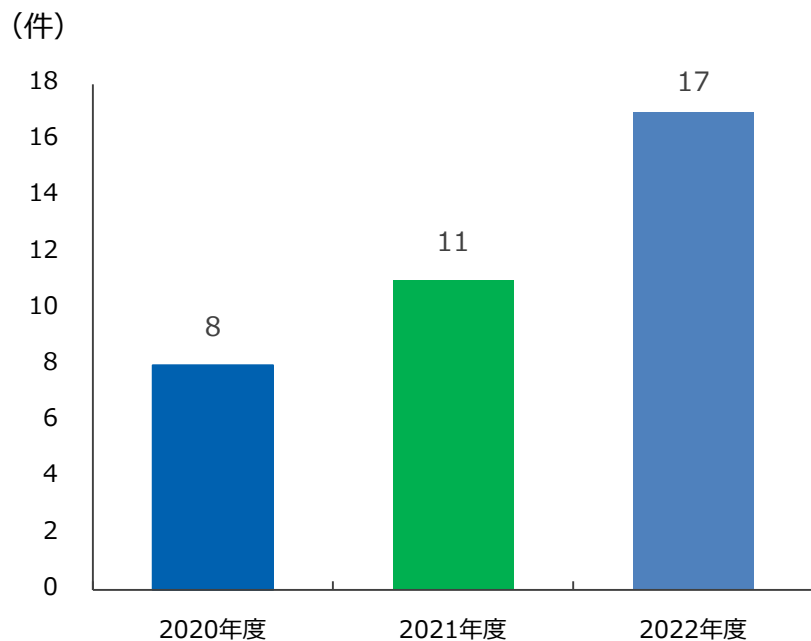
※ 現在、新規でお申込みいただけないファンドも含まれておりますが、公社債投信は含んでおりません。

# I.取組状況

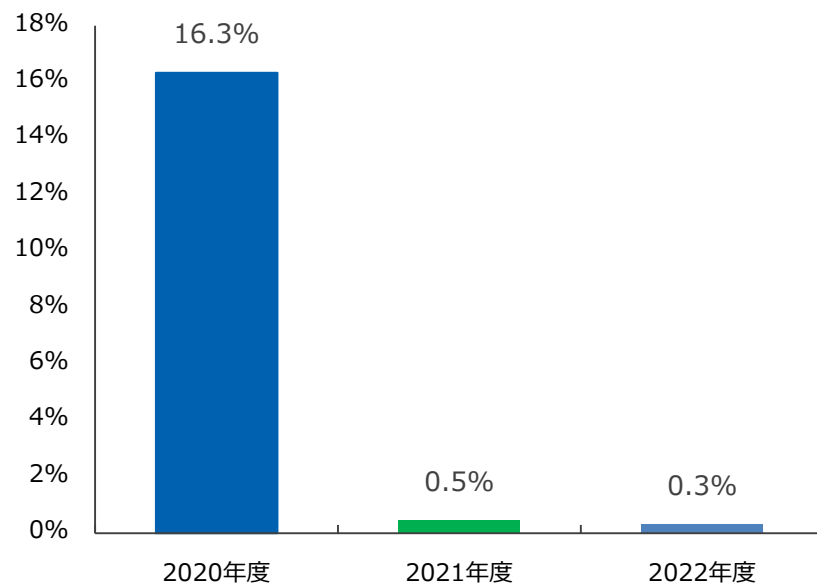
## 2 お客様本位のご提案と情報提供①【原則2本文および(注)、原則5本文および(注1～5)、原則6本文および(注1、2、4、5)】

- お客様の金融知識・経験・財産、ニーズや目的に合わせて、お客様にふさわしい商品をご提案しております。

<投信つみたて契約件数の推移>



<購入額に占める毎月分配型ファンドの比率>



# I.取組状況

---

## 2 お客様本位のご提案と情報提供②【原則4、原則5本文および（注1～5）、原則6本文および（注1、2、4、5）】

- お客様の投資判断に資するよう、商品のリスク特性・手数料等の重要な事項について分かりやすくご説明し、必要な情報をご提供しております。
- お客様にご負担いただく手数料について、お客様の投資判断に資するよう、丁寧かつ分かりやすい説明に努めております。
- なお、2022年4月から重要情報シートを導入しております。

# I.取組状況

## 3 利益相反の適切な管理 【原則3本文および(注)】

- お客さまへの商品選定や情報提供にあたり、お客さまの利益を不当に害することがないように、「利益相反管理方針」に基づき、適切に管理しております。

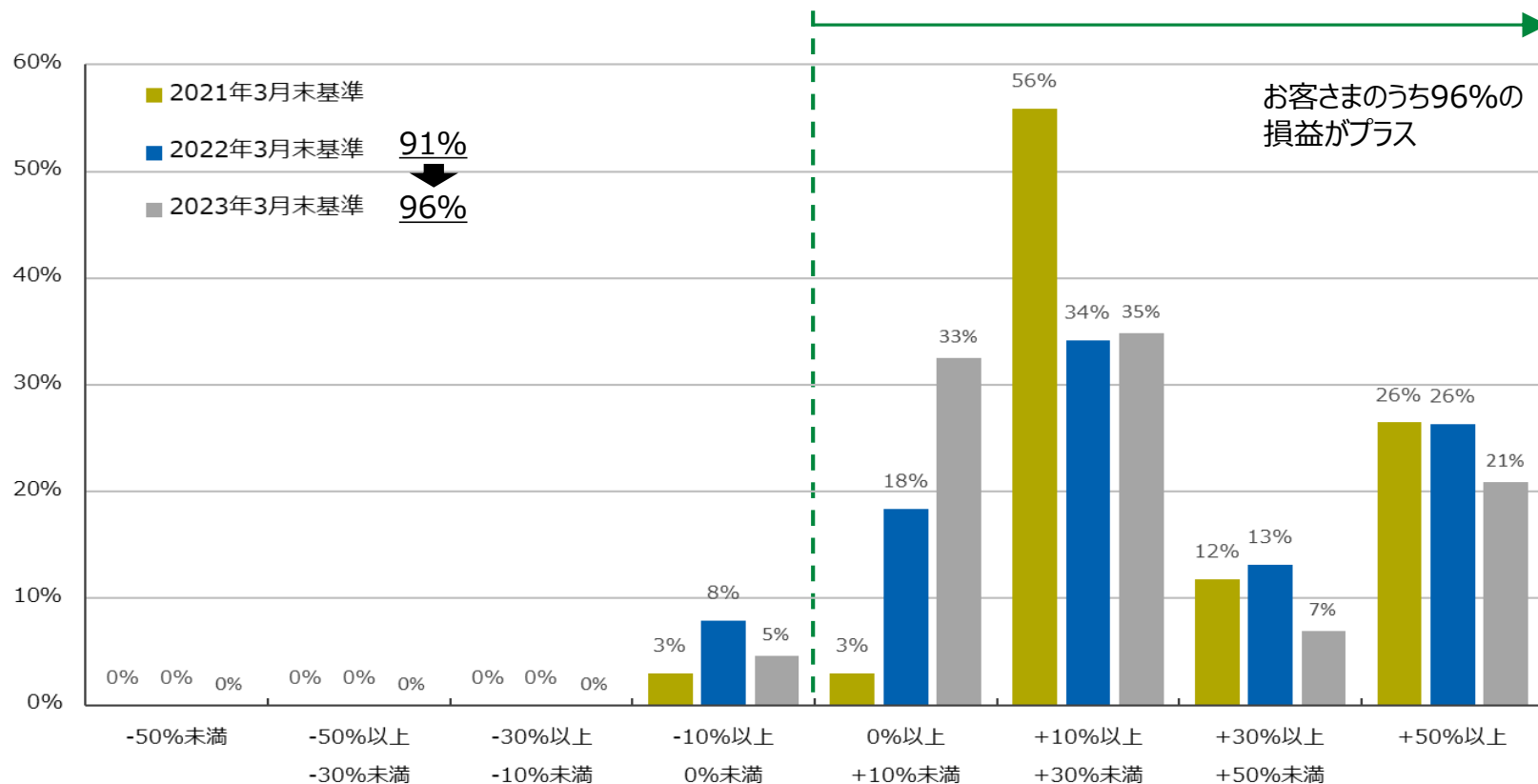
## 4 お客さま本位の業務運営を実現するための人材の育成と態勢の構築 【原則2本文および(注)、原則6(注5)】 【原則7本文および(注)】

- 研修による指導や資格取得の推進を通じて高度な専門性を有し誠実・公正な業務を行うことができる人材を育成し、お客さま本位の業務運営を実現するための態勢を構築しております。

## Ⅱ.比較可能な共通K P I

### 1 運用損益別顧客比率（投資信託）

- 「運用損益別顧客比率」は、2023年3月末時点では全体の96%のお客さまの損益がプラスとなりました。

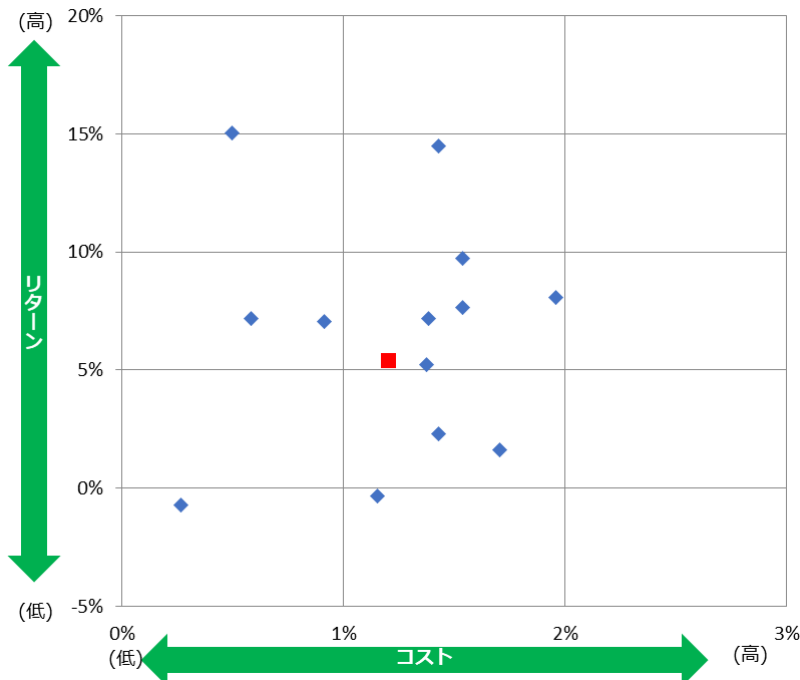


## Ⅱ.比較可能な共通 K P I

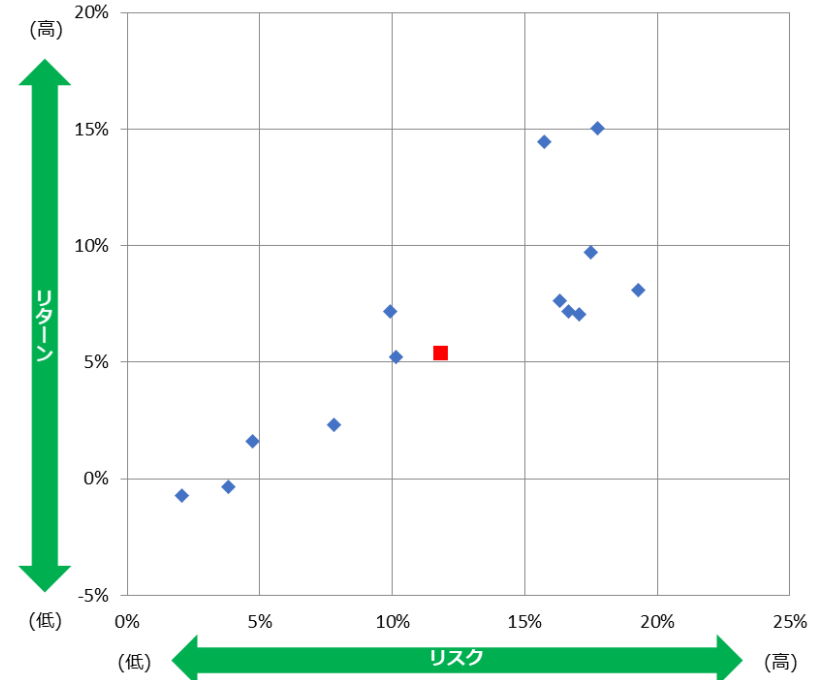
### 2 投資信託預り残高上位20銘柄のコスト・リターン/リスク・リターン (1/3) (2023年3月末)

- J Aバンクでは、取扱うファンドの運用実績をお客さま本位の業務運営の観点に基づきチェックし、運用実績が優良なファンドを選定しております。
- 2023年3月末時点の預り残高上位20銘柄の平均コスト1.20%、平均リスク11.81%に対して、平均リターンは5.40%でした。

<預り残高上位20銘柄のコスト・リターン>



<預り残高上位20銘柄のリスク・リターン>



※ 各ファンドのコスト・リスク・リターンは、10ページに記載しております。

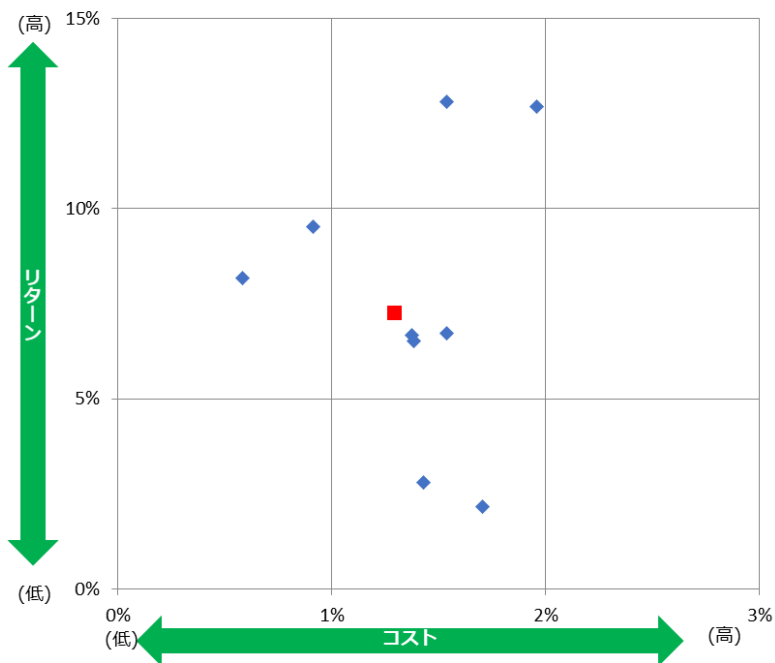
※ 赤い点は平均値を示しています。

## Ⅱ.比較可能な共通 K P I

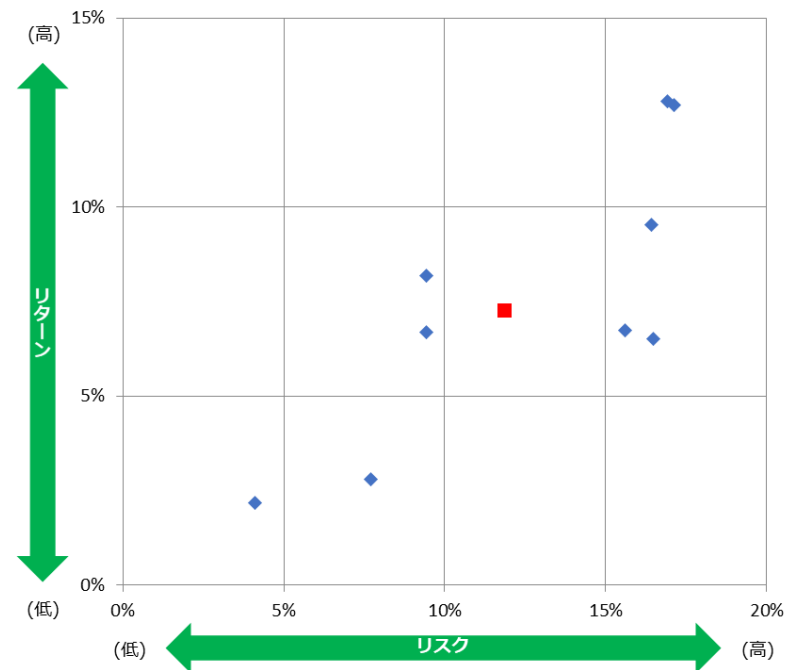
### 2 投資信託預り残高上位20銘柄のコスト・リターン/リスク・リターン (2/3) (2022年3月末)

- 2022年3月末時点の預り残高上位20銘柄の平均コスト1.29%、平均リスク11.85%に対して、平均リターンは7.26%でした。

<預り残高上位20銘柄のコスト・リターン>



<預り残高上位20銘柄のリスク・リターン>



※ 各ファンドのコスト・リスク・リターンは、11ページに記載しております。

※ 赤い点は平均値を示しています。

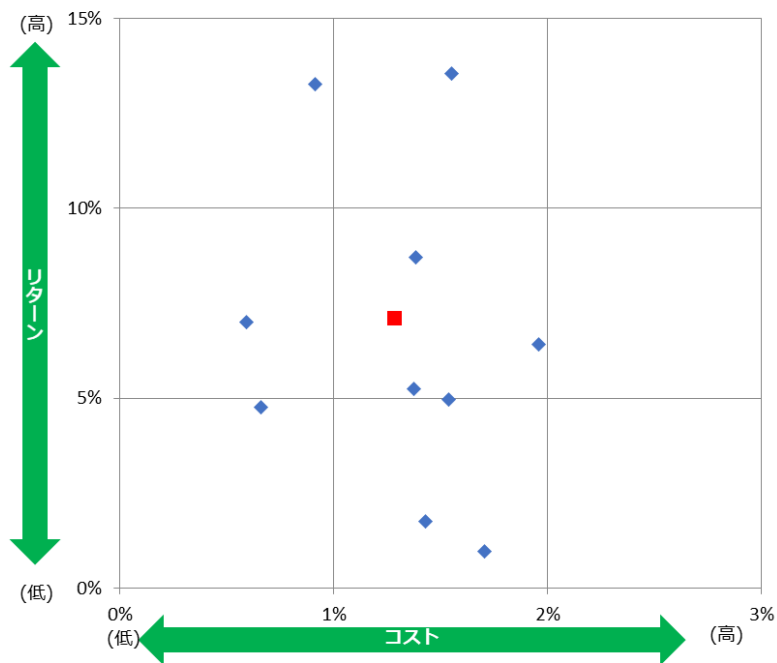


## Ⅱ.比較可能な共通 K P I

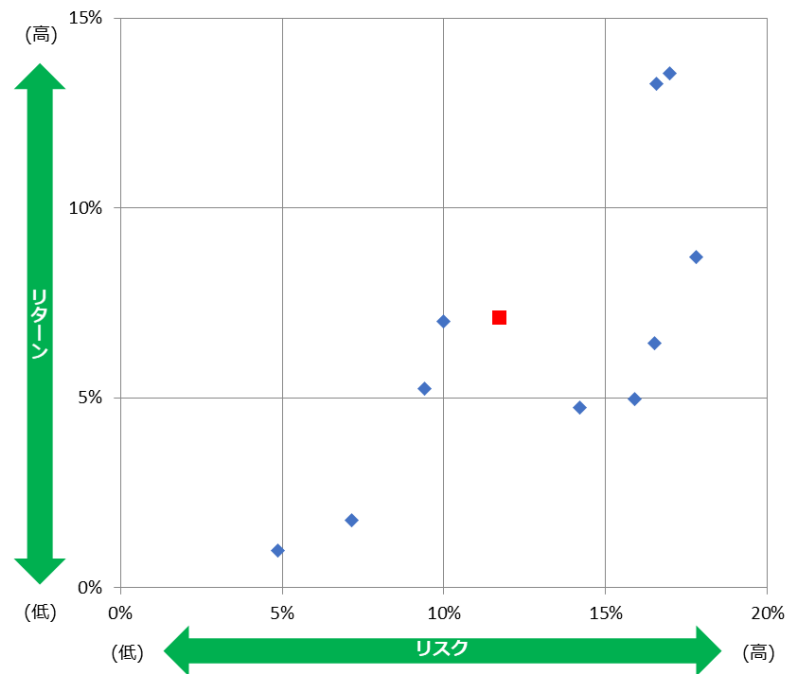
### 2 投資信託預り残高上位20銘柄のコスト・リターン/リスク・リターン (3/3) (2021年3月末)

- 2021年3月末時点の預り残高上位20銘柄の平均コスト1.28%、平均リスク11.70%に対して、平均リターンは7.10%でした。

<預り残高上位20銘柄のコスト・リターン>



<預り残高上位20銘柄のリスク・リターン>



- ※ 各ファンドのコスト・リスク・リターンは、12ページに記載しております。
- ※ 赤い点は平均値を示しています。

## Ⅱ.比較可能な共通 K P I

### 2 投資信託預り残高上位20銘柄のコスト・リターン/リスク・リターン (1/3) (2023年3月末)

	ファンド名	運用会社	リターン (年率)	リスク (年率)	コスト 全体
1	世界の財産3分法ファンド(毎月分配型)	日興アセットマネジメント(株)	5.23%	10.14%	1.38%
2	農中日経225オープン	農林中金全共連アセットマネジメント(株)	7.05%	17.04%	0.91%
3	D I A Mハッピークローバー毎月決算コース	アセットマネジメントOne(株)	2.31%	7.81%	1.43%
4	J A日本債券ファンド	農林中金全共連アセットマネジメント(株)	-0.72%	2.06%	0.26%
5	ダイワ・グローバルR E I T・オープン	大和アセットマネジメント(株)	8.09%	19.30%	1.96%
6	日米6資産分散ファンド(安定運用コース)	農林中金全共連アセットマネジメント(株)	-0.34%	3.81%	1.16%
7	長期厳選投資 おおぶね	農林中金全共連アセットマネジメント(株)	14.48%	15.74%	1.43%
8	セゾン資産形成の達人ファンド	セゾン投信(株)	9.73%	17.50%	1.54%
9	つみたてN I S A米国株式 S & P 5 0 0	農林中金全共連アセットマネジメント(株)	15.05%	17.74%	0.50%
10	セゾン・グローバルバランスファンド	セゾン投信(株)	7.18%	9.92%	0.58%
11	N Z A M日本好配当株オープン3ヵ月決算型	農林中金全共連アセットマネジメント(株)	7.20%	16.67%	1.39%
12	D I A M世界好配当株オープン毎月決算	アセットマネジメントOne(株)	7.65%	16.33%	1.54%
13	グローバル・ソブリン・オープン毎月決算型	三菱UFJ国際投信(株)	1.60%	4.75%	1.71%
	残高上位20ファンドの残高合計/残高加重平均値		5.40%	11.81%	1.20%

※ 2023年3月末基準時点における共通 K P I の対象となるファンド数は13本となります。

※ 当指標は、設立から5年が経過したファンドを対象として、リターン・リスク・コストを算出して表示しております。

## Ⅱ.比較可能な共通 K P I

### 2 投資信託預り残高上位20銘柄のコスト・リターン/リスク・リターン (2/3) (2022年3月末)

	ファンド名	運用会社	リターン (年率)	リスク (年率)	コスト 全体
1	世界の財産3分法ファンド(毎月分配型)	日興アセットマネジメント(株)	6.67%	9.44%	1.38%
2	農中日経225オープン	農林中金全共連アセットマネジメント(株)	9.53%	16.42%	0.91%
3	D I A Mハッピークローバー毎月決算コース	アセットマネジメントOne(株)	2.80%	7.69%	1.43%
4	ダイワ・グローバルREIT・オープン	大和アセットマネジメント(株)	12.69%	17.12%	1.96%
5	セゾン資産形成の達人ファンド	セゾン投信(株)	12.81%	16.91%	1.54%
6	セゾン・バンガード・グローバルバランスファンド	セゾン投信(株)	8.19%	9.42%	0.58%
7	N Z A M日本好配当株オープン3ヵ月決算型	農林中金全共連アセットマネジメント(株)	6.52%	16.48%	1.39%
8	D I A M世界好配当株オープン毎月決算	アセットマネジメントOne(株)	6.73%	15.61%	1.54%
9	グローバル・ソブリン・オープン毎月決算型	三菱UFJ国際投信(株)	2.16%	4.12%	1.71%
	残高上位20ファンドの残高合計/残高加重平均値		7.26%	11.85%	1.29%

※ 2022年3月末基準時点における共通 K P I の対象となるファンド数は9本となります。

※ 当指標は、設立から5年が経過したファンドを対象として、リターン・リスク・コストを算出して表示しております。

## Ⅱ.比較可能な共通 K P I

### 2 投資信託預り残高上位20銘柄のコスト・リターン/リスク・リターン (3/3) (2021年3月末)

	ファンド名	運用会社	リターン (年率)	リスク (年率)	コスト 全体
1	世界の財産3分法ファンド(毎月分配型)	日興アセットマネジメント(株)	5.24%	9.39%	1.38%
2	農中日経225オープン	農林中金全共連アセットマネジメント(株)	13.27%	16.56%	0.91%
3	D I A Mハッピークローバー毎月決算コース	アセットマネジメントOne(株)	1.76%	7.14%	1.43%
4	ダイワ・グローバルREIT・オープン	大和アセットマネジメント(株)	6.43%	16.50%	1.96%
5	N Z A M日本好配当株オープン3ヵ月決算型	農林中金全共連アセットマネジメント(株)	8.71%	17.80%	1.39%
6	セゾン資産形成の達人ファンド	セゾン投信(株)	13.55%	16.99%	1.55%
7	J - R E I Tインデックス(毎月分配型)	農林中金全共連アセットマネジメント(株)	4.75%	14.19%	0.66%
8	D I A M世界好配当株オープン毎月決算	アセットマネジメントOne(株)	4.97%	15.90%	1.54%
9	セゾン・バンガード・グローバルバランスファンド	セゾン投信(株)	7.01%	10.00%	0.59%
10	グローバル・ソブリン・オープン毎月決算型	三菱UFJ国際投信(株)	0.97%	4.86%	1.71%
	残高上位20ファンドの残高合計/残高加重平均値		7.10%	11.70%	1.28%

※ 2021年3月末基準時点における共通 K P I の対象となるファンド数は10本となります。

※ 当指標は、設立から5年が経過したファンドを対象として、リターン・リスク・コストを算出して表示しております。